

JMS総力取材

**特集 第21回 日本プライマリ・ケア学会**

**『プライマリ・ケアを支援する  
医療情報システム』**

5

会頭講演「医師会における情報システムの構築」山崎寛一郎 第21回日本プライマリ・ケア学会会頭

特別講演「我が国におけるプライマリ・ケア教育の現状と将来」高久 史磨 自治医科大学学長

特別講演「プライマリ・ケアと情報公開」開原 成允 日本医師会医療システム研究委員会委員長  
他

**シンポジウム**

「プライマリ・ケアを支援する医療情報システム」

「介護保険導入—どうなるかかりつけ医—」

「病診連携とかかりつけ医」

「効果的な医療情報交換 —高齢者時代を迎えて歯科と医科の連携—」

JMS Report

**遠隔リハビリテーションの実践** 埼玉県総合リハビリテーションセンター

50

JMS Topics

**コンピュータとコミュニケーション**

54

Medical Topics from USA 第3回

International Research Summary & Review

**『国際研究要約とレビュー』**

58

医療機関の質的評価報告カード 他

行方 令 ワシントン大学公衆衛生学部準教授・財団法人日系疾病予防センターディレクター

Medical Eye

**第25回日本医学会総会 ～来年の開催に向けて～**

64

Information

**学会情報(10月)**

68

地球の健康を考える

**川の水が、省エネルギーの源 ～箱崎の地域冷暖房システム～**

72

カメラルホ 16

**珊瑚の海**

78

名句を味わう 14

**愛句抄録**

80

シャーロック・ホームズあらかると 24

**「バスカヴィル家の犬」の背景 (2)**

84

小林 司 精神科医・作家

歴史へのいざない

**シーボルト記念館**

88

小川誠子の囲碁教室 第19回

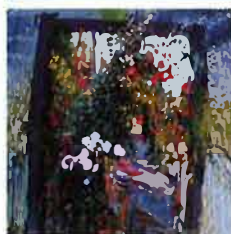
指導 六段 小川 誠子

90

JMS BOOK REVIEW

92

日本医師会 日本歯科医師会 厚生省 編集協力による医師向け総合情報誌



表紙

J.トレンツ・リヤド

「エクスペランチ」

(協力 / ガレリア・プロバ)

無断転載禁止

●Publisher

JMS/JAPAN MEDICAL SOCIETY

3-4-11 Azabudai Minato-ku,

Tokyo 106-0041

Tel.(03)3585-9203