

巻頭特別対談

『二十一世紀の医療保険の展望』

5

糸氏 英吉 日本医師会副会長 西村 周三 京都大学経済学部教授

特別寄稿 医療保険制度改革における診療報酬体系及び薬価基準について

18

南部 鶴彦 学習院大学経済学部教授

19

米田 啓二 全国自治体病院評議会参与

21

JMS Feature  
世界のトップ医師  
に訊く

カリフォルニア州で変わりゆくヘルスケア機構 (日英版同時掲載)

24

〈スペシャル・インタビュー〉

ポール・R・トーランス医学博士

UCLA公衆衛生大学院ヘルスサービス学科教授 UCLAセンター ヘルスサービス・マネージメント理事  
英語版

30

Medical EYE

全身管理で糖尿病のスペシャリストに

三木 英司 志方記念三木病院院長

34

開業医のためのパソコン入門 最終回 パソコンなしで生きる方法 諏訪 邦夫 帝京大学市原病院麻酔科

50

JMS Medical Topics

東西の医学を合わせて「優しい」医療を

代田 文彦 東京女子医科大学附属東洋医学研究所所長

52

日本の食文化・自然の使徒31

馬鈴薯

58

カメラルポ10

鯨

68

名句を味わう

愛句抄録

76

人物探訪

話題の医療現場にスポットライト

寝たきり患者、介護者の悩みを受け止めて

佐野 豊 たまなわクリニック院長

43

きまみに  
DoctorTalk

最も進化した花、蘭をいつくしみ香りを愛でる 奥山 隆保 さつきが丘医院院長

62

美の紳士録11

眺望の美、そして精神の豊饒 サンリツ服部美術館

70

小川誠子の囲碁教室 第8回

指導 六段 小川 誠子

80

シャーロック・ホームズあらかると13 医師登場の裏話 小林 司 精神科医・作家

82

エッセイ 今を素直に生きる

愛しい蘭に囲まれ、舞台の成功を祈る 司 葉子

92

JMS News

健康な皮膚に関する今後の研究について

74

Art Now

国内最大のトリック・アート ～伊香保システィーナ美術館～

86

JMS BOOK REVIEW 今月の新刊ガイド

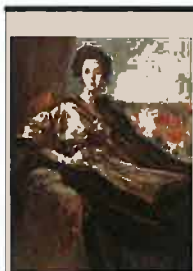
89

JMS Gallery

表現主義の芸術家、エドヴァルド・ムンクと出会う日 「世紀をまたぐ巨人—ムンク展」開催

90

日本医師会 日本歯科医師会 厚生省 編集協力による医師向け総合情報誌



表紙・油絵  
J.トレンツ・リヤド  
『アンヘレス・セレーサーダ嬢』  
(協力/ガレリア・プロバ)

無断転載禁止

● Publisher

JMS/ THE JAPAN MEDICAL SOCIETY  
3-4-11 Azabudai Minato-ku,  
Tokyo 106  
Tel. (03)3585-9203